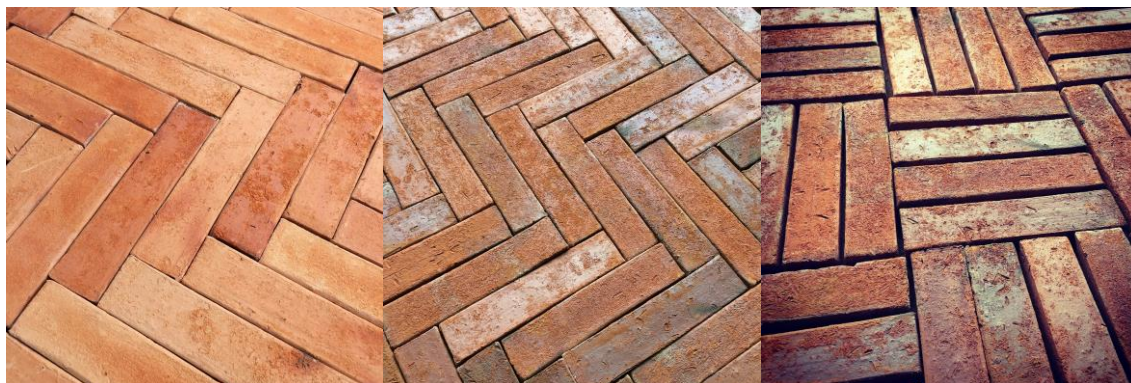


## **Calepinage des briques au sol**

De très nombreux calepinages sont possibles avec la pose de briques au sol. Le choix de votre calepinage sera déterminé en fonction du format de la brique et du résultat visé. Le vaste choix de calepinages permet de se montrer très créatif !



### **Appareil en demi-brique**

Cet appareillage est très simple et c'est donc celui qui est le plus utilisé.

#### **Perpendiculaire**

Les briques sont placées perpendiculairement aux côtés. A chaque rang, la brique est décalée de la moitié de sa longueur, de sorte que la finition demande toujours une brique entière ou une demi-brique.

#### **Parallèle**

Cet appareil est souvent appliqué aux sentiers qui peuvent être rectilignes ou sinueux. Les briques sont posées parallèlement à l'axe longitudinal du sentier.

#### **Diagonal**

Les briques sont placées sous un angle de 45°, de sorte qu'elles restent mieux en place. Cela demande toutefois plus de travail de sciage, car chaque fragment de complément doit être scié en oblique.

#### **Appareils en tiers et en quart de brique**

Ces appareils sont moins souvent utilisés. Les briques sont chaque fois décalées d'un tiers ou d'un quart de leur longueur pour la rangée suivante.

#### **Appareil en chevron**

Les briques sont placées sous un angle de 45° par rapport au bord. La finition n'est pas très facile, car il y a beaucoup de travail de sciage et la pose des extrémités est un vrai « puzzle ».

## Appareil coudé

Ici, les briques sont placées à la fois perpendiculairement et parallèlement aux bords, de façon à former un « coude ». Cet appareil est très stable.

## Appareil en épi ou en arête de poisson

Pour cet appareil, les briques sont placées en diagonale par rapport aux bords, de façon à former une « arête de poisson ».

## Appareil en bloc

Selon les dimensions des briques, celles-ci sont placées deux à deux, trois à trois ou quatre à quatre, chaque assemblage étant perpendiculaire au précédent. C'est un pavage très décoratif pour les surfaces rectilignes et les carrés du projet.

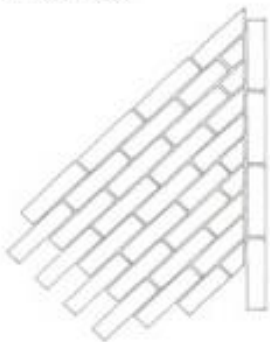
## Appareil aléatoire

Pour un résultat disparate et non structuré, on peut utiliser l'appareil aléatoire. Les briques sont alors placées à des distances aléatoires les unes des autres.

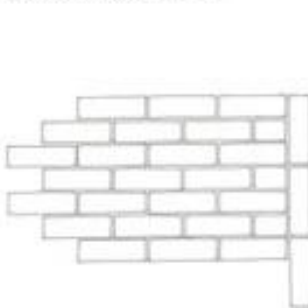
## Appareil circulaire

Les briques sont placées de façon à former des cercles. Cela peut se faire de deux façons : à plat ou perpendiculairement au cercle. Dans ce dernier cas, on parle de pose sur champ. C'est une manière idéale de placer des touches en arc ou de border un cercle.

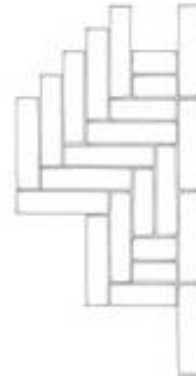
Appareil en  
demi-brique  
diagonal



Appareil en d  
emi-brique  
perpendiculaire



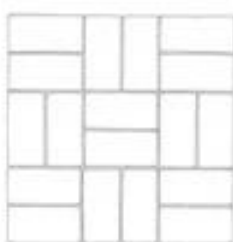
Appareil coudé



Appareil en  
chevron



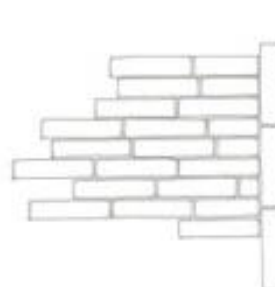
Appareil en bloc



Appareil en épi ou  
en arête de poisson



Appareil aléatoire



Appareil circulaire

